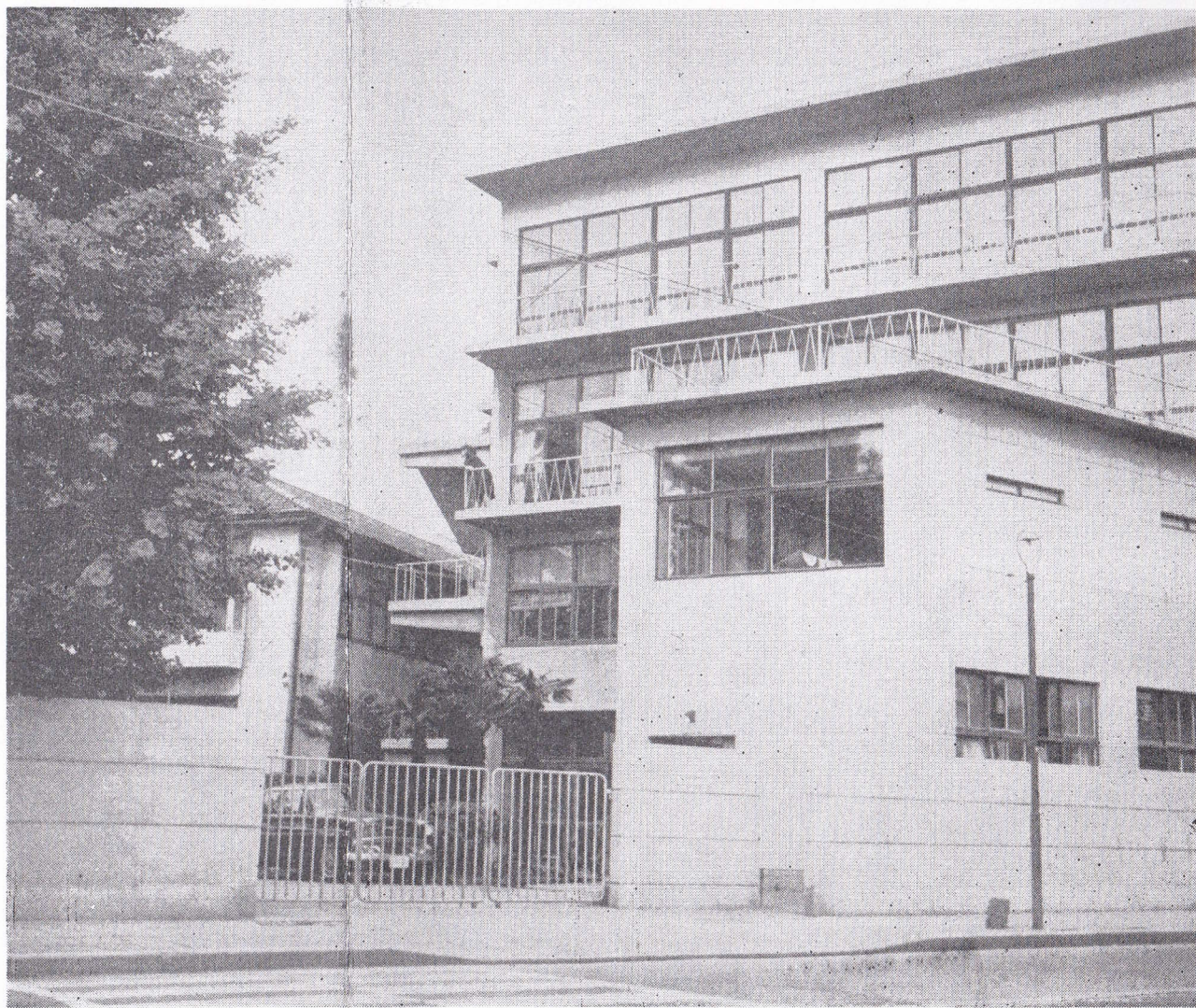


1963年 学校要覧



東京都立目黒高等学校

教育方針

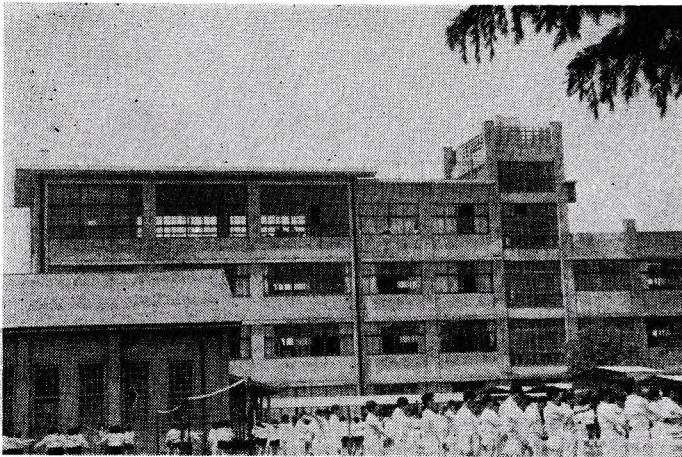
本校の教育方針は教育の一般目標に基づき、よりよき社会を形成し、平和を愛好する人間を育成するにある。

そのためにつぎの諸点を強調して教育目標とする。

1. 倫理的秩序を重んずるとともに広く人類を愛し、他の人格を重んじてその意見を尊重すること。
2. 合理的科学的な生活態度を育成し、知性豊かにして高雅な趣味を培うこと。
3. 勤労の喜びを体得し、健康を保持し進捗するための態度と習慣を養うこと。
4. 男女の特性を生かし、相互の理解と協調により正しい社会性を養うこと。

本年度の重点目標

- 規律ある団体生活 ———— 清掃の徹底
H・Rの充実
- 充実した学習生活 ———— 積極的質問
自学自習の習慣



校歌

土岐 善麿 作詞
平井康三郎 作曲

1. 緑したたる杉のこずえ
朝雲晴れゆく空あかるし
静かに知性をみがきあえば
天地にさしくる
真理のかがやき
胸には希望のひかりあり
2. 春は桜の色にかすみ
もみじは照りそり
秋さわやか
かの丘この路共にゆきて
友情かわらず
社会に立つとき
ひとしく文化と平和あり
3. 目黒高校ここにこそり
勤労たのしく自主あまねし
肩くみ手を取り進むところ
世界は時代の
われらを迎えて
自由と若さを誇るべし

昭和38年度教科課程 進学 文科 {二年A₁, 三年A₁A₂ 理科 {二年A₂, 三年A₂ 就職B (数字は単位数)

教科	学年 科目	1	学年 科目	2		3			
				A ₁	A ₂	A ₁	A ₂	A ₂	B
国語	現代国語	3	国語甲	4	4	3	3	3	3
	古典甲		" 乙	2	2	2	2	2△	2
	" 乙I	2	漢文	2△		2△	2△		
社会	倫理社会		社会			5	3	3	5
	政治経済		日本史			5	5・	5・	4
	世界史A		世界史	5	5				
	" B		人文学						
	地理A								
数学	" B	4							
	数学I	6	数 I	3	3				
	" II A		" II	3・	4				4(1)
	" II B		" III			3・	3	6	
	" III								
理科	応用数								
	物理A		物理	3	6				
	" B		化学						
	化学A		生物			3・	5・	5・	3・
保体	" B		地学			3・	5・	5・	
	生物	4							
	地学	2							
芸術	体育	4:2	体育	2	2	3	3	3	3
	保健		保健	1	1				
	音楽	2△	音楽	2△		2△	2△	2△	2△
	美術	2△	美術	2△		2△	2△	2△	2△
外国語	工芸	2△	工芸	2△		2△	2△	2△	2△
	工書	2△	工書	2△		2△	2△	2△	2△
	英語A		英語	6	6	6	6	6	5
	" B	6							
家庭	ドイツ語								
	フランス語								
	家庭一般	:2	家庭一般	2(女)					
職業	被服		被服	3・					3・
	食物		食物	3・					3・
ホームルーム	珠算							3(1)	
合計		1		1	1	1	1	1	1
備考		34		34	34	30	28	29	31
		△一 より 目		△一・一 より 目		△一・一 より 目	△一・一 より 目	△一・一 より 目	△一・一 より 目

本校の部・クラブ内容

部クラブ名	顧問	部クラブ名	顧問	部クラブ名	顧問
○陸 ○庭 ○排 ○柔 ○卓 ○籠 ○剣 ○野 ○新	上球 久本吉園 藤田 伊内 居土 小江 野	放演 社英 数文 学物 理	送劇 会語 学物 理	笠 今 中 正 木 新 納 曾 山 山 越 坂 藤	写美 書華 茶音 山休 ミュー ジカル
	富 田 藤 田 徹 山 沢	芸 創	間 新 納 曾 山 山 越 坂 藤	真 術 道 道 道 楽 岳 操	下 志 津 西 佐 渡 新 奥 小 今
					山 川 川 田 辺 城 山 西

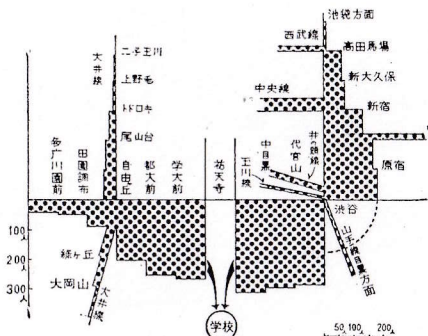
○印をつけたものは部、他はクラブである。前者は小数精緻主義で対外的にも活動をするもので、後者は主として校内の親睦的なものである。

教 員 組 織 表

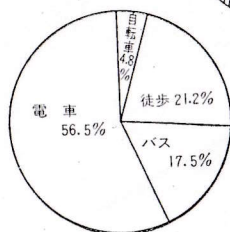
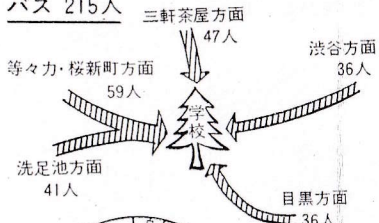
職名	教科	科目	氏名	校務分掌	H・R	担任	生徒	委員	P・T・A	職名	教科	科目	氏名	校務分掌	H・R	担任	生徒	委員	P・T・A	
校長	頭		印教科主任	印部	印学年担任	印学年担任	印学年担任	印学年担任	印員長	教諭			印教科主任	印部	印学年担任	印学年担任	印学年担任	印顧問	印員長	
校長			武田 忍							教諭	保健体育		内田 惠子		2	の	6			厚生
教頭		国語	笹田 正俊	校務運指			1	の	7	H・R	委員	教	養		1	の	5			厚生
教諭		国語	伊賀 上淑	生徒運指						報道	委員	教	養							厚生
教諭		国語	江野 伸男	進路指			1	の	1											厚生
教諭		国語	野村 一哲	校務運指			2	の	4											厚生
教諭		国語	陶山 富田	校務運指			2	の	4											厚生
非常勤講師		国語	久前 福井	校務運指			3	の	4											厚生
教諭		社会	相笠 達房	校務運指			2	の	1											養護
教諭		社会	原田 正三	校務運指			3	の	2		本部	教	養		2	の	3			養護
非常勤講師		社会	佐田 新彦	校務運指			3	の	5		図書	教	養		1	の	3			養護
非常勤講師		社会	伊藤 大田	校務運指			2	の	5											養護
非常勤講師		社会	芳賀 登良	校務運指			2	の	5											養護
教諭		数学	阿部 清志	校務運指			2	の	7											養護
教諭		数学	崎山 善弘	校務運指			3	の	7											養護
非常勤講師		数学	奥山 幸恒	校務運指			1	の	8											養護
非常勤講師		数学	笠小 小野	校務運指			1	の	9											養護
教諭		物理	伊藤 彦	生徒指			2	の	6	H・R	教	養								養護
教諭		物理	藤 治	生徒指			3	の	6	H・R	教	養								養護
非常勤講師		物理	今山 善真	生徒指			1	の	6	H・R	教	養								養護
非常勤講師		物理	彦水 藤瀬	生徒指			1	の	2	H・R	教	養								養護
非常勤講師		物理	佐成 成	生徒指			2	の	2	H・R	教	養								養護

生徒通学方法

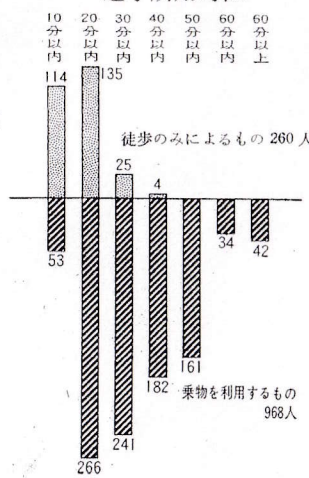
電車 694人



バス 215人



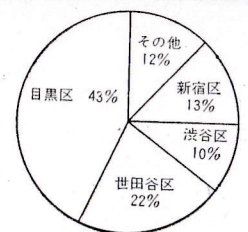
通学所用時間



登下校のタイムレコーダーの使用状況



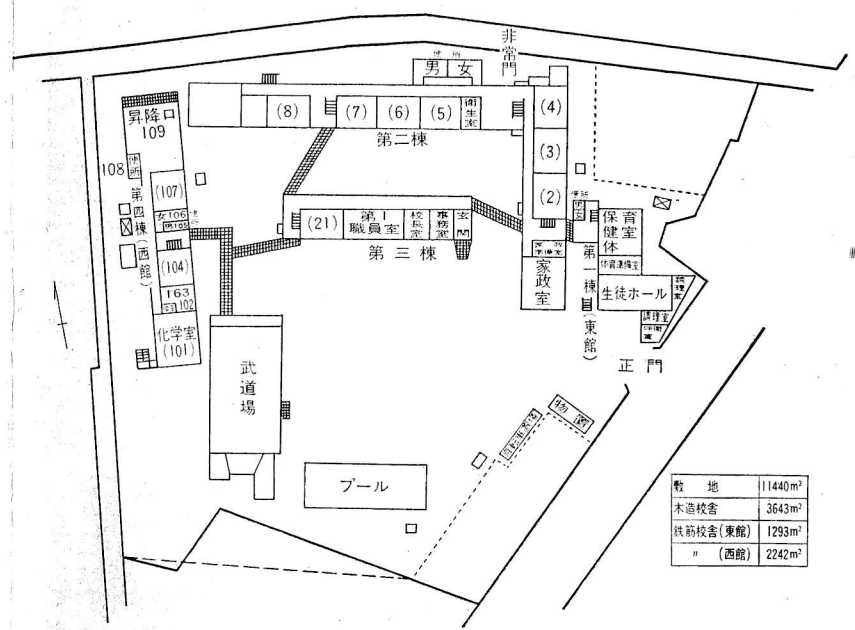
生徒居住地



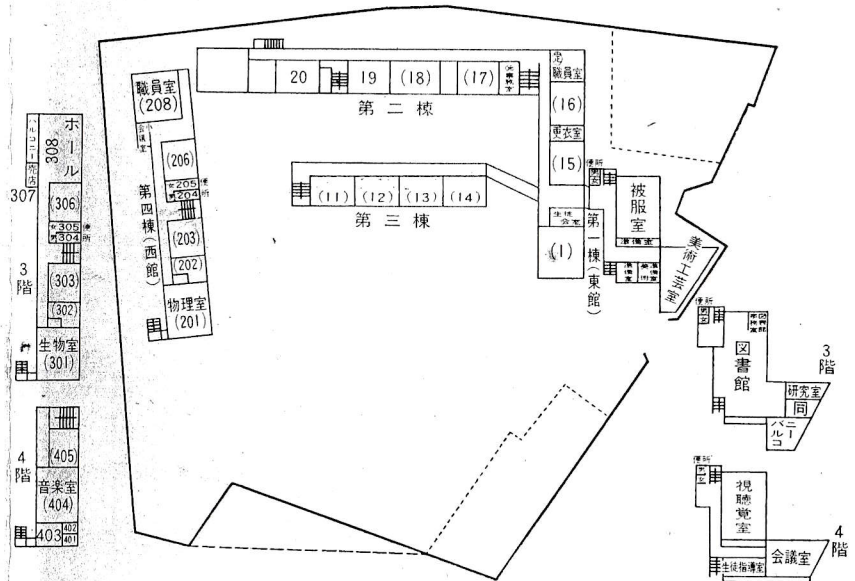
在校生出身中学校別一覽

区分	学年 性別	一年				二年				三年				計	
		男		女		男		女		男		女		男	女
		男	女	男	女	男	女	男	女	男	女	男	女	男	女
甲 県 区	目黒一	2	5	5	1	2	0	9	6						
	〃二	8	10	4	10	6	13	18	33						
	〃三	3	5	8	5	6	6	17	16						
	〃四	13	19	4	17	3	18	20	54						
	〃五	17	8	6	13	10	12	33	33						
	〃六	11	12	7	13	4	36	23							
	〃七	9	6	10	8	5	6	24	20						
	〃八	17	5	7	4	5	10	29	19						
	〃九	4	4	11	6	2	6	17	16						
	〃十	18	6	10	16	13	6	41	28						
	〃十一	8	5	5	10	13	6	26	21						
東山	17	14	8	6	9	7	34	27							
小計	127	99	90	103	87	94	304	296							
新 宿 区	牛込一	1	0	0	0	0	1	1	1						
	〃二	0	1	0	0	0	0	0	1						
	〃三	3	1	5	2	1	1	9	4						
	四谷一	2	5	1	2	3	2	6	9						
	〃二	4	1	0	3	0	0	4	4						
	戸塚	2	3	0	0	1	0	3	3						
	落合一	7	1	2	2	1	2	10	5						
	〃二	0	0	0	0	0	0	0	0						
	淀橋一	4	11	0	3	0	3	4	17						
	〃二	1	5	0	2	1	6	2	13						
	大久保	2	13	3	7	0	9	5	29						
西戸山	13	15	2	10	4	6	19	31							
〃二	2	1	3	3	3	3	8	7							
東戸山	1	2	0	1	1	2	2	5							
小計	42	59	16	35	15	35	73	129							
そ の 他	其他都内	8	2	4	7	18	16	30	25						
	私立	0	0	1	0	1	2	2	2						
	国立	0	0	0	1	0	0	0	1						
	其他府県	1	1	2	4	0	2	3	7						
合計	246	259	165	206	160	214	571	679							
総計	505	371	374	1250											

校舎平面図(1階)



校舎平面図(2~4階)



但し第二棟6教室以西は 38.6.1 より取壊開始

[図書館概観]

(1) 昭和38年度予算

総額 { 図書館資料費 61 万円
約 72 万円 { 需要費 11 万円

(2) 図書館資料

○蔵書数 9800 冊 スライド 300種
○新聞 3 種 レコード 29枚
○雑誌 30 種 録音済テープ 30本

(3) V・A機材

16mm映写機 1 写真機 1
8mm映写機 1 電 蓄 1
8mm撮影機 1 プロジェクター 3
テープレコーダー 3

(4) 閲覧方法

○閲覧時間 午前9時より午後5時まで

○閲覧方法 自由開架式一回に2冊以内

○貸出し方法 貸出日は火、木、土で
貸出期間は3日間 但し小説類に限り一週間。冊数はすべて2冊まで。

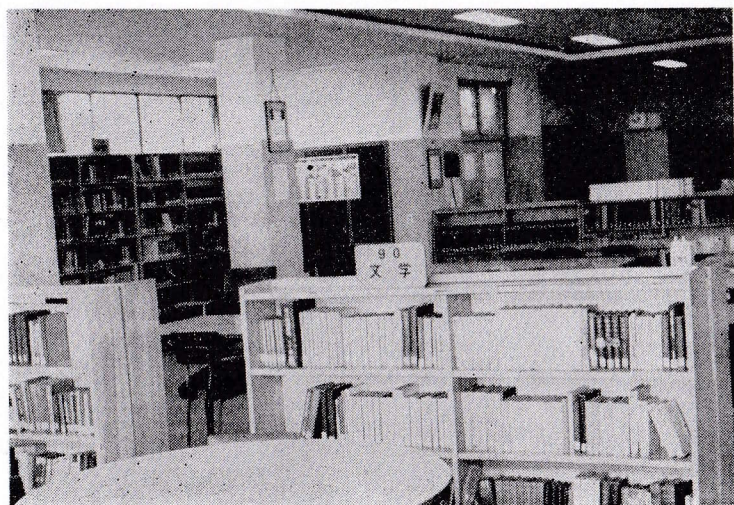
(5) 校内映画教室・レコードコンサート

○新着書紹介便り。図書館新聞の発行

○他校図書館の訪問見学

○今秋読書感想文コンクールを実施す

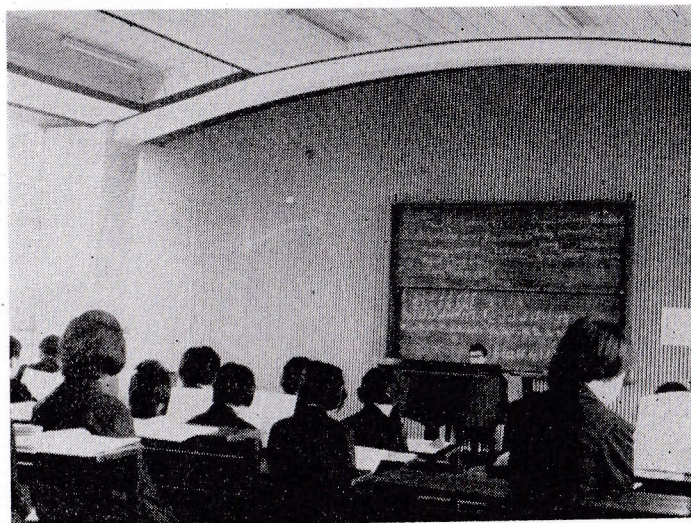
図 書 室



昭和 37 年度卒業生の進路状況

	卒業者数	進 学			就 職	
		公立	私立	計	希望者	被採用者
男	153	9	70	79	4	4
女	199	6	90	96	100	100
計	352	15	160	175	104	104

音 楽 室



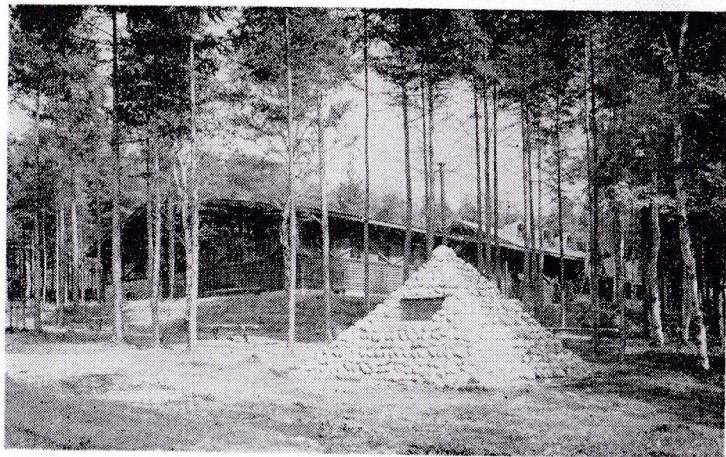
昭和 38 年度行事予定

月	日	行 事	月	日	行 事
4	6	始 業 式 入 学 式 対 面 式 創 立 記 念 日 健 康 診 断 学 力 テ ス ト (2, 3) 1 年 父 兄 会 同 窓 会	9	4	学 力 テ ス ト 模 擬 試 験 生 徒 会 選 挙 期 末 考 査 ・ 終 業 式
	7			8	
	9			20	
	16			21~26	
	23~25				
5	25	後 期 始 業 ・ 講 演 会 徒 歩 遠 足 修 学 旅 行 模	10	2	後 期 始 業 ・ 講 演 会 徒 歩 遠 足 修 学 旅 行 模
	26			11	
	29			8~12	
	1			13	
	2				
5	2	新 入 生 欲 迎 会 B C G 接 種 ツ 反 検 査 職 業 適 性 検 査 間 接 撮 影 選 足 P・T・A 総 会 進 学, 就 職 懇 談 会	11	1~5	文 化 祭 ・ 体 育 祭 模 擬 試 験 読 書 コ ン ク ル 中 間 考 査
	7			10	
	8			23	
	15			29~12-3	
	25				
6	5	賜 巴 ラ 接 種 模 試 中 間 考 査	1	8	年 頭 講 演 学 年 末 考 査 (3 年) 学 力 テ ス ト
	16			28~31	
7	10	就 職 模 試 進 学 講 演 夏 期 普 平 生 活 訓 練 夏 期 講 習	2	14	卒 業 生 欲 送 会 ス キー 教 室 (3 年)
	19			18~22	
	21~8.17				
8	17~23	普 平 高 原 講 習 転 入 考 査	3	1~2	入 学 試 験 年 末 テ ス ト (1.2) 卒 業 式 講 終 業 式
	26			5~9	
				15	
				13~18	
				19	

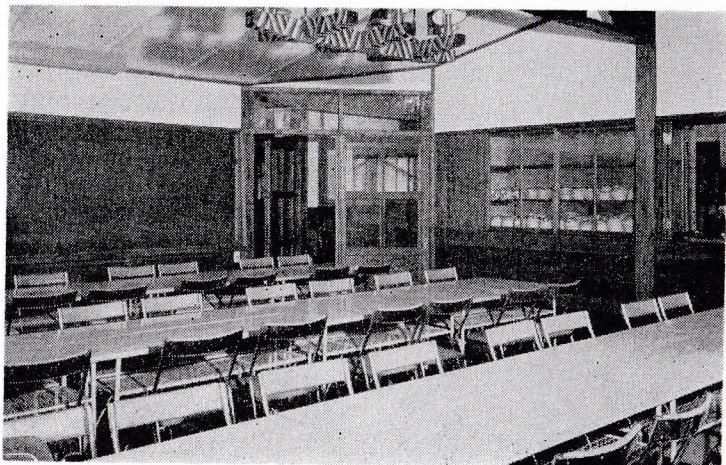
菅平めぐろ山荘

- 所在地 長野県小県郡真田町大字長字十の原 1278-381 (海拔 1,400 米)
- 交通の便 上野—(汽車・約4時間)—上田—(バス・1時間余)—菅平—(徒歩・15分)—菅平めぐろ山荘
- 建物 平屋約180坪・12帖—6部屋・6帖—9部屋・4.5帖—2部屋・食堂・スキー乾燥室・浴室・その他諸施設完備
- 収容人員 120 名
- 使用対象 当校の生徒・卒業生・父兄その他当校に関係を有する者
- 利用方法 目高会事務室(目黒高校事務室内)に申込み指示をうける

めぐろ山荘全景



食堂の一部



学校大要

位置	東京都目黒区中目黒3丁目1097番地 電話 (712) 2803 3946																	
創立	大正8年4月16日																	
校地	敷地 11440 m ²																	
校舎	木造校舎 延 3943 m ² 鉄筋校舎(東館) 延 1293 m ² " (西館) 延 2242 m ² } 合計 7178 m ²																	
職員	職名	校長	教諭	司書	非常勤講師	事務局長	事務主事	事務主事補	事務助手	用務員	警備員	校医	歯科医	耳鼻科医	眼科医	薬剤師	合計	
	課程	全日制	1	44	1	15	1	2	2	2	4	2	1	1	1	1	1	79
生徒	学年	1		2		3		計										
	ホーム	10		7		7		24										
	生徒数	男	248		165		148		561		1228							
卒業生		村立目黒実科高女	85		市立目黒高女		1,344		合計									
		町立目黒実科高女	357		都立目黒高女		1,082		7,839									
		町立目黒高女	248		都立目黒高校		4,723		[含 都立目黒新制女子高校]									

本校の沿革

- 大正 8. 4. 16 東京府在原郡目黒村立目黒実科女学校 設立
11. 12. 1 目黒町立目黒実科高等女学校と改称
13. 9. 1 校章制定
- 昭和 4. 4. 1 町立目黒高等女学校と改称(組織変更のため)
7. 10. 1 東京市立目黒高等女学校と改称(市域拡張のため)
10. 2. 16 校章改定
10. 10. 10 校歌制定(加藤因作詞・沖不可止作曲)
18. 7. 1 東京都立目黒高等女学校と改称(都制実施のため)
22. 4. 1 東京都立目黒高等女学校併設中学校設置
23. 4. 1 東京都立目黒女子新制高等学校と改称(組織変更のため)
定時制課程設置
校章改定
24. 4. 15 男女共学実施
25. 1. 28 東京都立目黒高等学校と改称
25. 4. 1 帽章制定
26. 9. 1 校歌改定(土岐善麿作詞・平井康三郎作曲)
27. 1. 7 校舎の一部焼失
27. 11. 1 新校舎完成
28. 4. 8 女子校服制定
29. 11. 3 創立 35 周年記念式典挙行
33. 4. 26 鉄筋四階建新校舎一部完成
34. 11. 2 創立 40 周年記念式典挙行
36. 5. 2 校地拡張
36. 12. 8 鉄筋四階建新校舎建築開始
37. 8. 10 菅平めぐろ山荘竣工
38. 3. 30 西館竣工